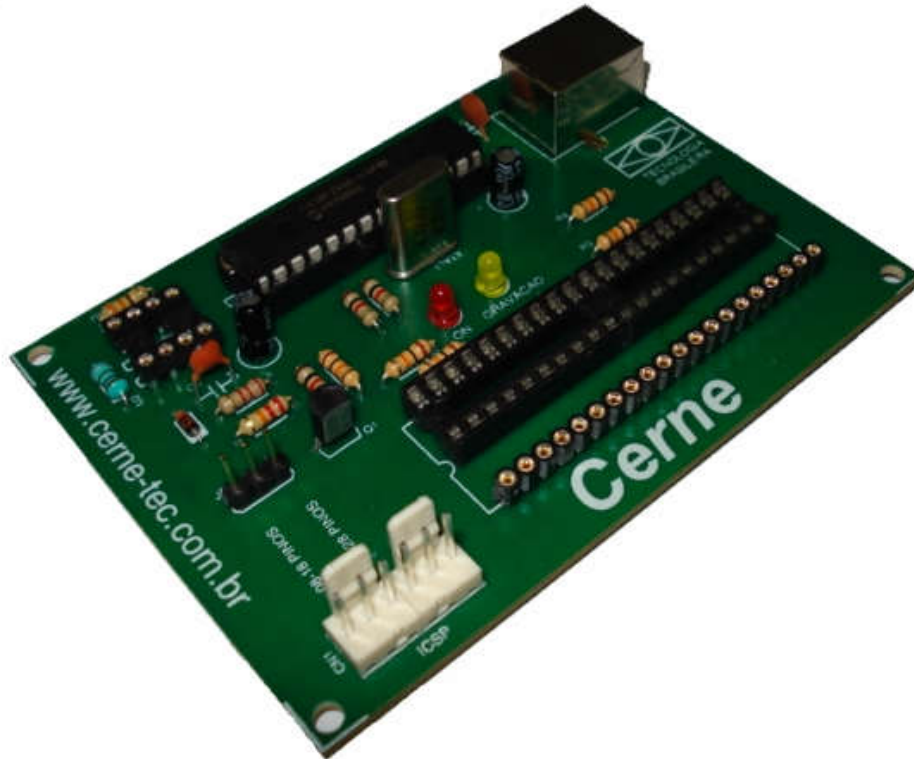




Cerne Tecnologia e Treinamento



Manual do Usuário Gravador GP PIC USB

www.cerne-tec.com.br

Todos os direitos reservados à Cerne Tecnologia e Treinamento LTDA.

Nenhuma parte desta edição pode ser utilizada ou reproduzida – em qualquer meio ou forma, seja mecânico, eletrônico, fotocópia, gravação ou etc. – nem apropriada ou estocada em sistema de banco de dados sem a expressa autorização.

1. Introdução

O gravador GP PIC USB foi desenvolvido com o intuito de facilitar a gravação de microcontroladores da família PIC 12 e 16.

Nós, da Cerne Tecnologia e Treinamento, desejamos um ótimo aprendizado em seus projetos eletrônicos.

Bons Projetos!

2. Hardware da Placa

2.1 Alimentação

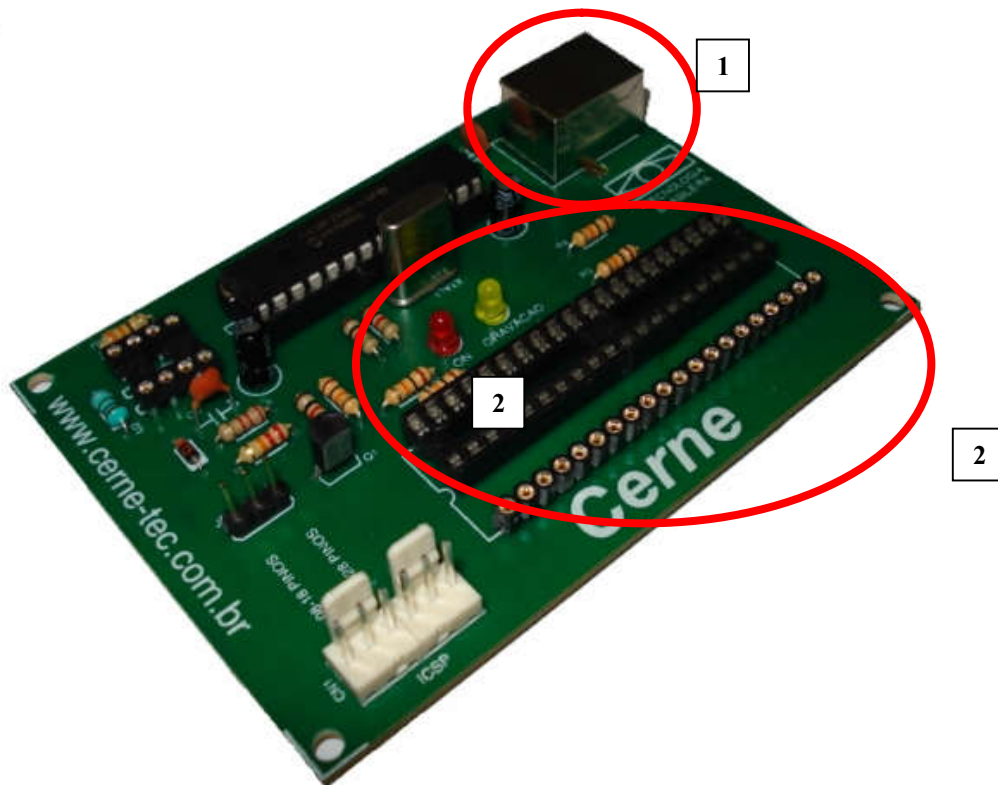
O gravador GP PIC USB funciona com a tensão de alimentação proveniente da própria porta USB, não sendo necessário utilizar nenhuma fonte externa.

2.2 Material que acompanha o gravador

Este gravador não acompanha nenhum acessório.

2.3 Posicionamento da Placa

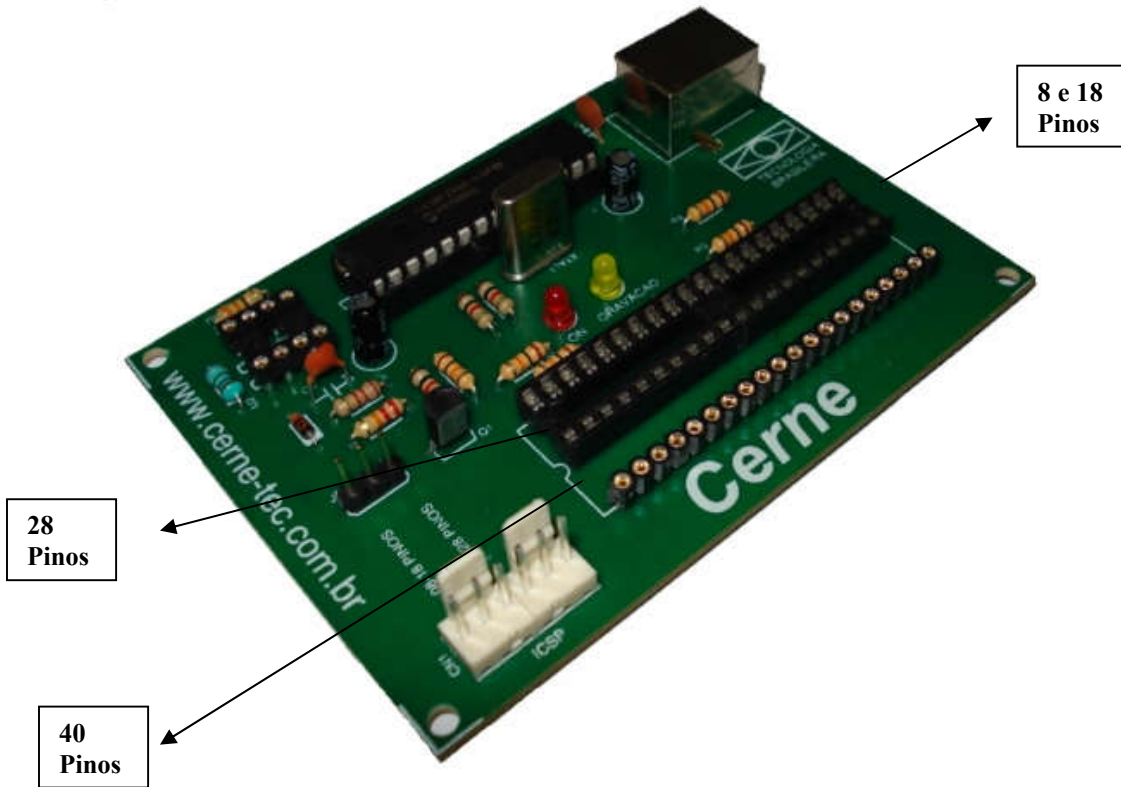
O posicionamento da placa está apresentado abaixo:



1 – Entrada do cabo USB.

2 – Soquete para gravação para PIC12 e PIC16 de 8, 18, 28 e 40 pinos (verifique o silk da placa para ver a posição correta).

Vejamos abaixo as posições onde deve se encaixado o microcontrolador dependendo de sua pinagem:



Além disso o jumper JP1 deve ser ajustado de acordo com o microcontrolador a ser gravado, neste caso para 8 e 18 pinos ou 28 e 40 (observe o silk da placa).

2.4 Gravando o microcontrolador

Passo 1. Ligue o conector USB a placa e no PC. Neste momento o PC irá instalar automaticamente o driver para o gravador USB.

Passo 2. Agora instale o programa Gravador GP PIC USB, que se encontra na pasta Softwares do CD. Após instalado, teremos a seguinte tela:



Observe que nesta janela temos dois botões sendo um para apagar o PIC e outro para gravar o mesmo. Selecione primeiramente o microcontrolador que você irá trabalhar no combo apresentado acima.

Feito isso, pressione o botão Gravar. Neste momento irá se apresentar uma janela, onde você poderá selecionar um arquivo hex para gravar no microcontrolador.

Após a escolha do arquivo, automaticamente, irá iniciar a gravação do microcontrolador. Ao término do mesmo, irá aparecer uma mensagem como abaixo, informando que o microcontrolador já está gravado.



Obs.: Cuidado ao retirar e colocar o PIC da placa gravadora. Dependendo da forma que o mesmo seja retirado ou colocado, o gravador pode deixar de comunicar com o PC, sendo necessário neste caso retirar o cabo USB e ligá-lo em seguida.

Suporte Técnico

Qualquer dúvida que você entre em contato via:

Site: www.cerne-tec.com.br

E-mail: suporte@cerne-tec.com.br

Desejamos a você um excelente desenvolvimento de projetos eletrônicos
microcontrolados!

Cerne Tecnologia e Treinamento LTDA