



Cerme Tecnologia e Treinamento



Tutorial para Testes na Placa Cerme RS485

www.cerme-tec.com.br



Sumário

1. Reconhecendo o Kit	05
2. Conectando a Placa	06
3. Suporte Técnico	12

Todos os direitos reservados à Cerne Tecnologia e Treinamento LTDA.
Nenhuma parte desta edição pode ser utilizada ou reproduzida – em qualquer meio ou forma, seja mecânico, eletrônico, fotocópia, gravação ou etc. – nem apropriada ou estocada em sistema de banco de dados sem a expressa autorização.

1. Reconhecendo o Kit

Antes de iniciar este tutorial, vamos reconhecer o material que acompanha este kit.



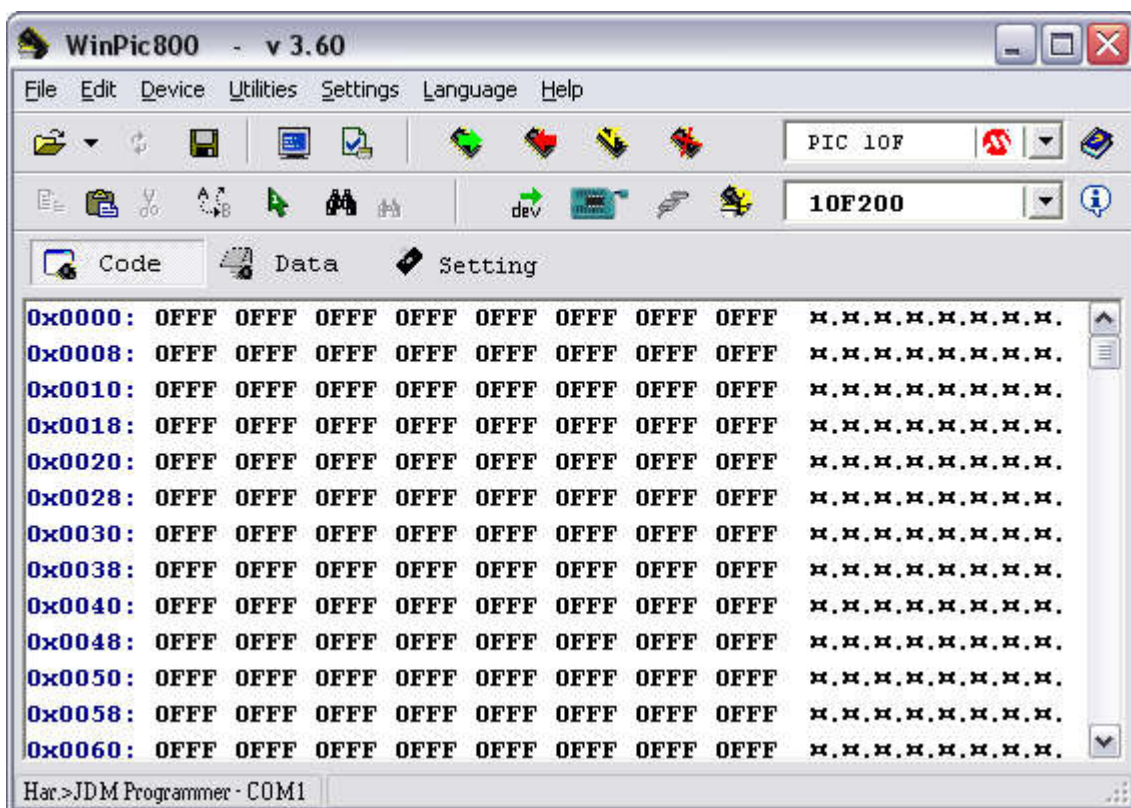
Placa Cerne RS485

2. Conectando a Placa

Passo 1. Conecte o cabo serial entre o PC e a placa didática.

Passo 2. Ligue a fonte de alimentação.

Passo 3. Instale o programa WinPIC800 que está na pasta softwares que acompanha o CD do kit. Após este passo, inicialize o mesmo, a seguinte tela será apresentada:

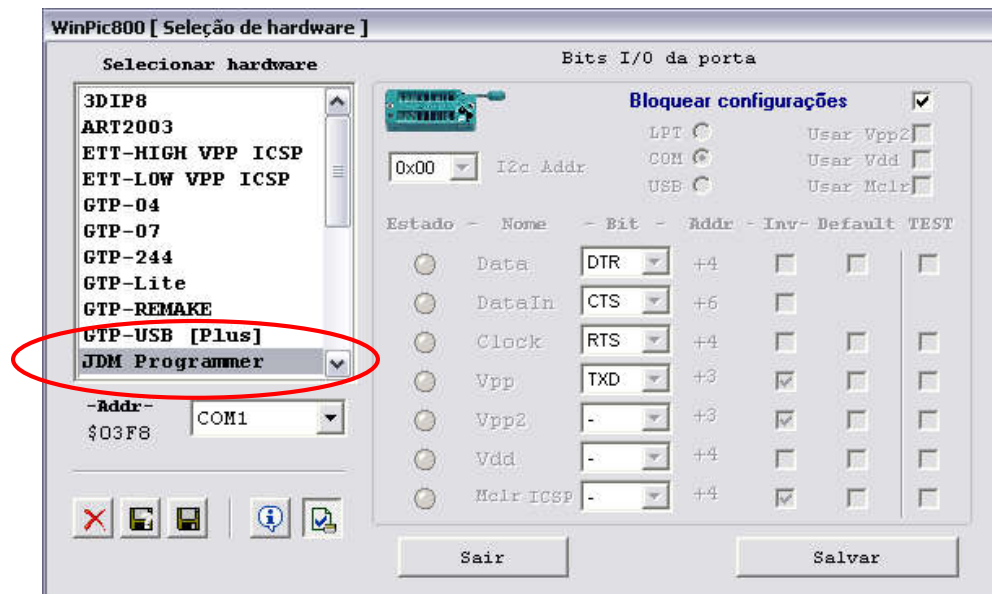


Passo 4. Primeiramente vamos alterar a linguagem adotada pelo programa, para isso, clique em Language -> Portugues_BR.

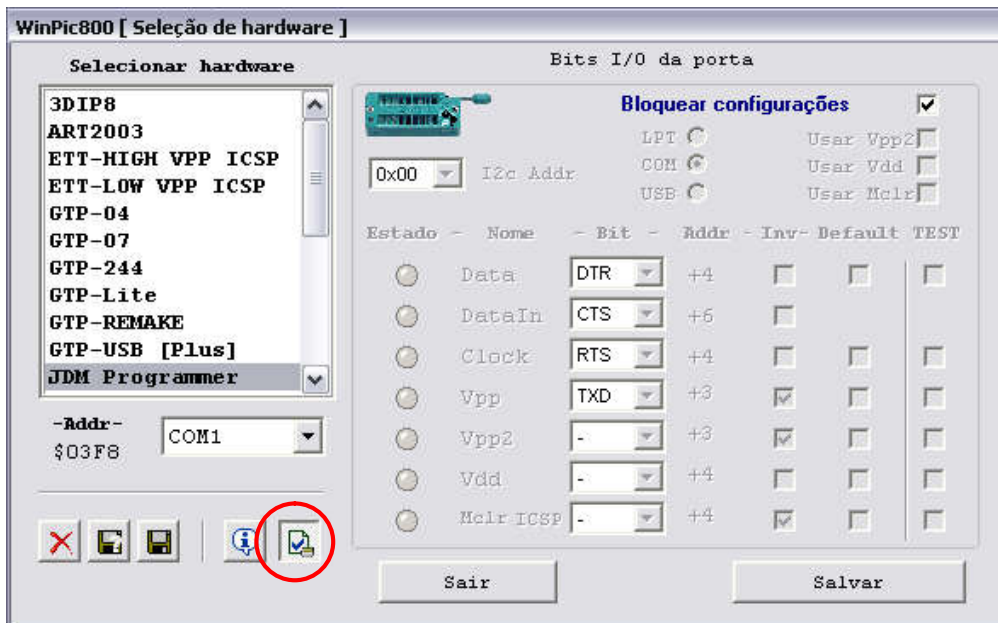
Passo 5. Agora será necessário alterar a configuração do gravador adotado pelo WinPIC800. Para isso, clique em Opções -> Hardware. A seguinte tela será apresentada:



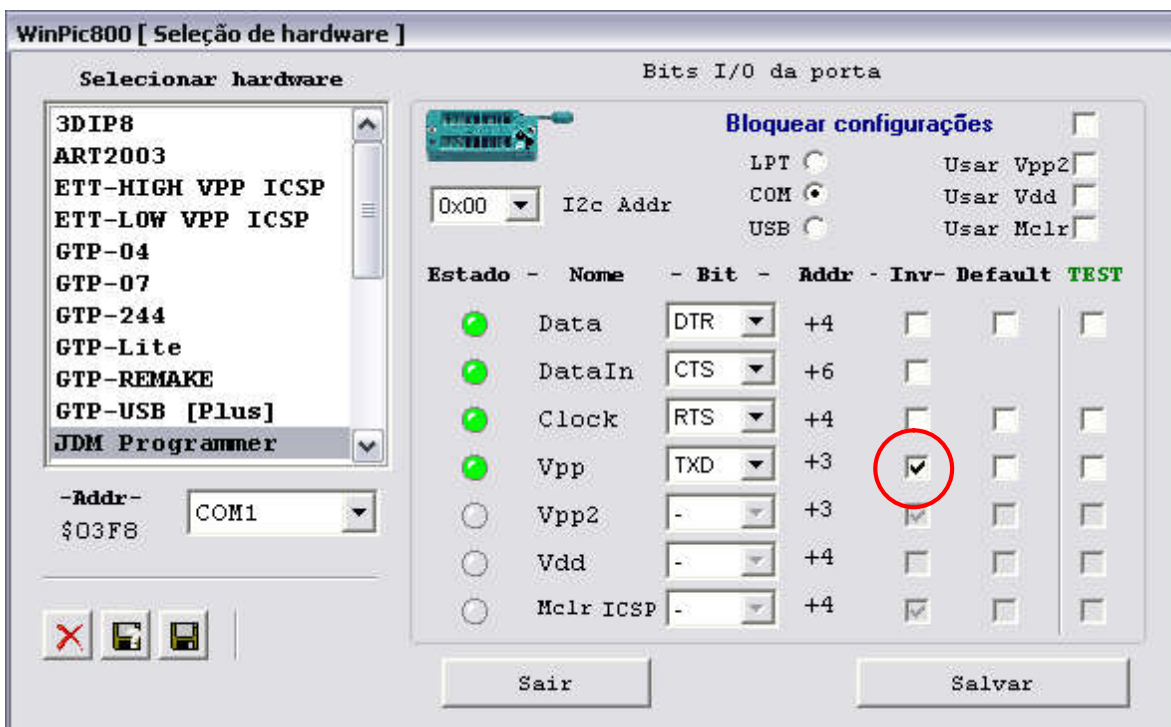
Em Selecionar Hardware, escolha o programador JDM Programmer como apresentado abaixo:



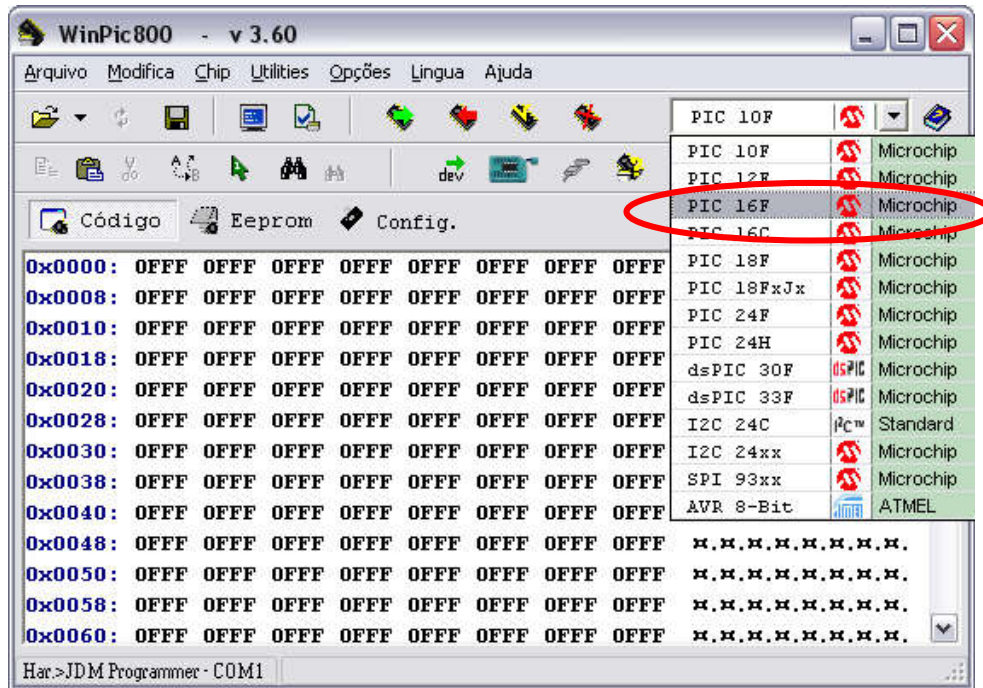
Após este passo, deixe o botão abaixo pressionado:



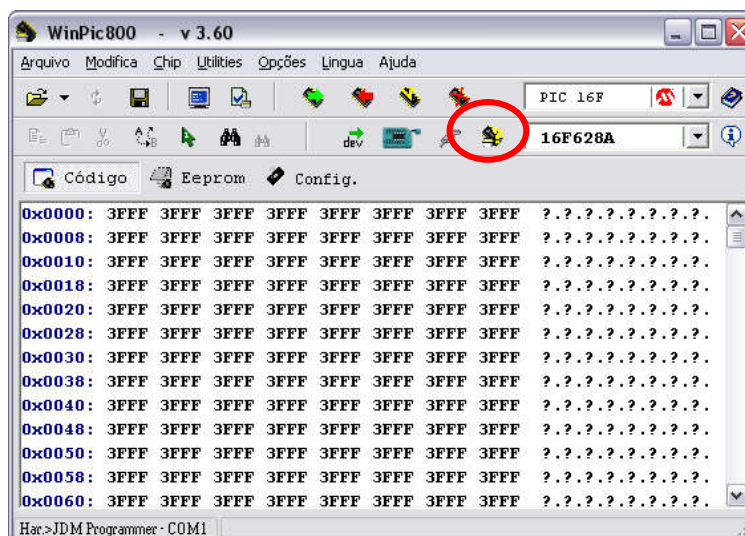
Agora, desmarque o botão bloquear configurações e deixe o restantes das configurações igual o apresentado abaixo:



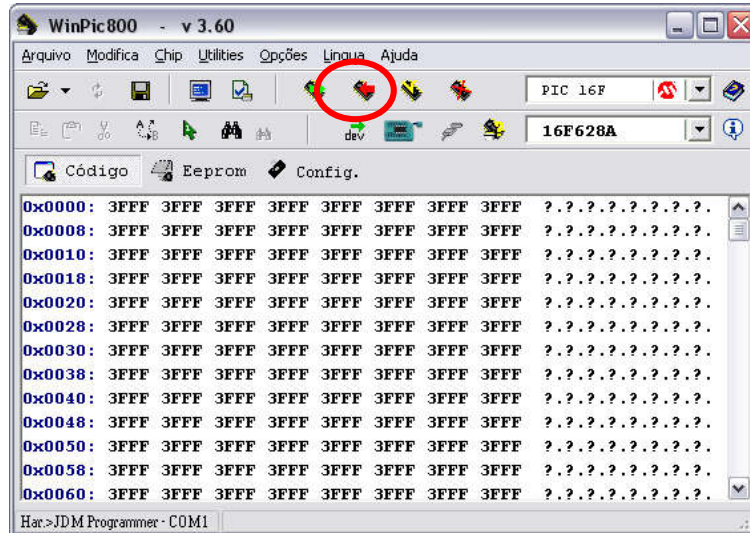
Passo 6. A partir deste ponto você pode começar a gravar o microcontrolador, porém, antes, selecione a família deste através da caixa abaixo para a família PIC16F.



Pressione no botão detectar PIC. Note que o modelo PIC16F628A deverá ser detectado, mas antes, verifique se os jumper JP1 esteja fechado:



Passo 7. Para gravar o microcontrolador, abra o arquivo hex através de Arquivo -> Abrir. Note que no CD enviado existem uma série de arquivos para você testar a placa. Após o arquivo ter sido aberto você pode gravá-lo pressionando o botão abaixo:





Suporte Técnico

Qualquer dúvida que você entre em contato via:

Site: www.cerne-tec.com.br

E-mail: suporte@cerne-tec.com.br

Desejamos a você um excelente desenvolvimento de projetos
eletrônicos microcontrolados!

Cerne Tecnologia e Treinamento LTDA