

Cerne Tecnologia e Treinamento



Tutorial para Testes na Placa de I/O RC5
suporte@cerne-tec.com.br

www.cerne-tec.com.br

Sumário

1. Reconhecendo o Kit	03
2. Reconhecendo a Placa de I/O RC5	04
3. Saídas digitais	05
4. Acionamento das saídas	06
5. Suporte Técnico	07

Todos os direitos reservados à Cerne Tecnologia e Treinamento LTDA.

Nenhuma parte desta edição pode ser utilizada ou reproduzida – em qualquer meio ou forma, seja mecânico, eletrônico, fotocópia, gravação ou etc. – nem apropriada ou estocada em sistema de banco de dados sem a expressa autorização.

1. Reconhecendo o Kit

Antes de iniciar este tutorial, vamos reconhecer o material que acompanha este kit.

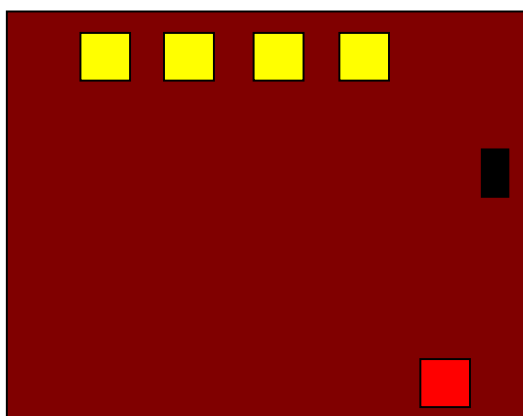


Placa de I/O RC5

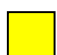
******A fonte utilizada nesta placa é de 12V/500 mA e não acompanha a placa.***


2. Reconhecendo a placa de I/O

Vamos agora reconhecer os pontos da Placa de I/O RC5:



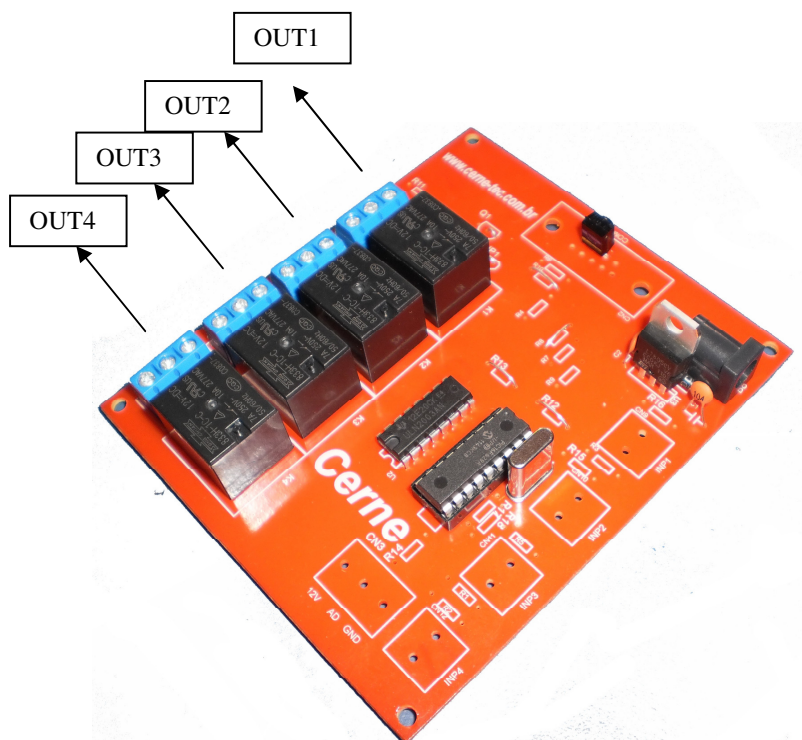
 Sensor de Comunicação RC5

 Saídas de Contato Seco NA

 Entrada de Alimentação

3. Saídas Digitais

As saídas digitais da placa estão apresentadas abaixo:



Todas as saídas apresentam o contato tipo NA, C e NF no qual podem ser observadas no silk da placa. Assim que uma das saídas fica ativa, o contato NA inverte o seu estado ficando NF assim como o NF fica NA. As saídas podem suportar cargas de até 10^a com tensão de 28V, 12 A a 125 V e 7 A a 250V.

4. Acionamento das Saídas

Após energizarmos a placa, podemos facilmente ligar ou desligar uma das saídas da mesma através de um simples controle remoto. Note que o controle remoto deve ser compatível com o RC5. Recomendamos que o controle utilizado seja o CCE ou Philips de televisão de preferência. Dependendo do controle utilizado, pode ser que a placa não funcione corretamente por isso atente na hora de comprar o controle. Os comandos utilizados para ligar ou desligar uma das saídas está apresentado abaixo:

Comando	Resultado
1	Ligar a saída 1
2	Desligar a saída 1
4	Ligar a saída 2
5	Desligar a saída 2
7	Ligar a saída 3
8	Desligar a saída 3
9	Ligar a saída 4
0	Desligar a saída 4

Observe que basta com que pressionemos no controle remoto o comando 1 para que a saída 1 ligue e assim sucessivamente. Vejamos abaixo alguns exemplos afim de elucidar o que foi apresentado:

Ligar a saída 2: Enviar o comando 4 do controle remoto.

Ligar a saída 4: Enviar o comando 9 do controle remoto.

Desligar a saída 1: Enviar o comando 2 do controle remoto.

Desligar a saída 3: Enviar o comando 8 do controle remoto.

5. Suporte Técnico

Qualquer dúvida que você tenha não hesite em nos contatar!

Temos os seguintes meios de acesso:

Telefone: **(21) 3062-1711**

E-mail: **suporte@cerne-tec.com.br**

Desejamos a você um excelente desenvolvimento de projetos eletrônicos microcontrolados!

Cerne Tecnologia e Treinamento LTDA